

Lisansüstü Eğitiminizi

Neden Endüstri Mühendisliği Bölümünde Yapmalısınız?

Uludağ Üniversitesi Mühendislik-Mimarlık Fakültesi Endüstri Mühendisliği Bölümü, 1990 yılında kurulmuş ve ilk lisans mezunlarını 1994 yılında vermiştir. 1994 yılında Yüksek Lisans Programını, 2006 yılında Doktora Programını, 2011 yılında ise Mühendislik ve Teknoloji Yönetimi Tezsiz Yüksek Lisans programını başlatmıştır. Bölümde, Endüstri Mühendisliği ve Yöneylem Araştırması olmak üzere iki Anabilim Dalında toplam 20 akademik personel ile 410 lisans, 120 tezli yüksek lisans, 80 tezsiz yüksek lisans ve 23 doktora öğrencisine eğitim öğretim hizmeti verilmektedir.



Akademik Kadro ve Araştırma Alanları

Prof. Dr. Erdal EMEL



Yapay Zeka ve Derin Öğrenme, Veri Madenciliği, Toplam Kalite Yönetimi, Deneysel Tasarım, Ürün Kalite İyileştirme, Altı Sigma, Yalın Üretim ve Hizmet Sistemleri, Sistem Simülasyonu, Üretim Planlama ve Çizelgeleme, Taşıt Rotalama, Tedarik Zinciri, Sezgisel Optimizasyon Teknikleri, Üretim Yönetim Bilgi Sistemleri, Üretim Otomasyonu, CNC Sistem ve Yazılım Geliştirme, Gürültü ve Titreşim Kontrolü, Ses ve Titreşim Yalıtım Malzemeleri Ölçüm Teknikleri.

Prof. Dr. Cenk ÖZMUTLU



Yalın Üretim, Üretim Planlama ve Çizelgeleme, Tedarik Zinciri Yönetimi, Lojistik Yönetimi, Süreç ve Sistem Analizi, Ürün Geliştirme, İstatistiksel Proses Kontrol, İş Etüdü, Tesis Yeri Yerleşimi ve Optimizasyonu, Satış ve Talep Tahmin Yöntemleri, Stok Yönetimi, MRP, Proje Yönetimi, Taguchi Teknikleri, Verimlilik, Kalite Fonksiyonu Yayılımı, Bakım ve Güvenilirlik, Kabul Örnekleme, Altı Sigma.

Prof. Dr. Nursel ÖZTÜRK

Üretim Sistemleri Modelleri ve Analizi, Lojistik ve Tedarik Zinciri Yönetimi, Tam Zamanında Üretim, Tesis Planlama, Karar Verme Teknikleri, Optimizasyon Teknikleri, Yapay Zeka, Yapay Sinir Ağları, Bulanık Mantık, Sezgisel Algoritmalar.

Prof. Dr. Seda ÖZMUTLU

Yalın Üretim, Üretim Planlama ve Çizelgeleme, Tedarik Zinciri Yönetimi, Lojistik Yönetimi, Süreç ve Sistem Analizi, Ürün Geliştirme, İstatistiksel Proses Kontrol, İş Etüdü, Tesis Yeri Yerleşimi ve Optimizasyonu, Satış ve Talep Tahmin Yöntemleri, Stok Yönetimi, MRP, Proje Yönetimi, Taguchi Teknikleri, Verimlilik, Kalite Fonksiyonu Yayılımı, Bakım ve Güvenilirlik, Kabul Örnekleme, Altı Sigma.

Dr. Öğretim Üyesi Mehmet AKANSEL

Tedarik zinciri yönetimi, Üretim Planlama ve Çizelgeleme, Araç rotalama, Envanter yönetimi, Süreç ve Sistem Analizi.

Prof. Dr. Tülin GÜNDÜZ CENGİZ

Ergonomik İş ve İşyeri Düzenleme, İşyerinde Verimli Çalışmada Çevresel Faktörler, İşyerinde Ergonomik Düzenlemeler, İş Güvenliği ve İşçi Sağlığı Temel Kuralları ve Önlemleri, Risk Analizi, Verimlilik Arttırma Teknikleri, İş Düzenleme ve İş Basitleştirme, MTM (Zaman Etüdü) Temel Eğitimi, Değer Analizi, İş Etüdü Temel Yöntemleri, Bilgisayarlı Çalışma Ortamlarında Ergonomi, İşyerinde Stres ve Mobbing.

Doç. Dr. Ali Yurdun ORBAK

Sistem Dinamiği ve Kontrol, Robotik, Kalite Kontrol, Kalite Yönetimi, TRIZ, Aksiyomatik Tasarım, Kalite Fonksiyonu Yayılımı (Kalite Evi), Proses Yeterliliği, Bakım ve Güvenilirlik, Kabul Örnekleme, Altı Sigma, Yalın Üretim, Süreç ve Sistem Analizi, EFQM, İstatistiksel Proses Kontrol (İPK), Proje Yönetimi, Taguchi Teknikleri, 5S ve KAIZEN, Bilgisayar Bütünleşik Üretim, Deneysel Tasarım.

Dr. Öğr. Üyesi Türker ÖZALP



Ergonomik İş ve İşyeri Düzenleme, İş Güvenliği ve İşçi Sağlığı Temel İlkeleri, Kuralları ve Önlemleri, Risk Analizi, Verimlilik Arttırma Teknikleri, Ergonomik İş Araçları Geliştirme ve Değerlendirme, İş Yerlerinde Termal Konfor, Veri tabanı Yönetim Sistemleri, Bilişim Teknikleri.

Doç. Dr. Betül YAĞMAHAN



Sıralama ve Çizelgeleme, Sezgisel ve Meta-sezgisel Algoritmalar, Sürü Zekası Algoritmaları, Montaj Hattı Dengeleme ve Sıralama, Çok Amaçlı Optimizasyon.

Doç. Dr. Fatih ÇAVDUR



Yöneylem Araştırması, Ağ Bilimi, Büyük Ölçekli Ağlar, Bilgi Teknolojileri, Üretim ve Hizmet Sistemleri

Doç. Dr. Tülin İNKAYA



Veri Madenciliği, Tedarik Zinciri Yönetimi ve Metasezgisel Algoritmalar.



Doç. Dr. Aslı AKSOY



Dr. Öğr. Üyesi Duygu Yılmaz
EROĞLU



Dr. Öğr. Üyesi Alkın YURTKURAN



Lisansüstü Programlarında Verilen Dersler



Tezli Yüksek Lisans Programı

Zorunlu Dersleri

- Üretim Sistemleri
- İş Sıralama ve Çizelgeleme
- Matematiksel Programlama

Seçmeli Dersleri

- Bilgisayar Destekli İmalat
- Envanter Sistemleri Analizi
- Simülasyon Analizi
- Tesis Yer Seçimi ve İşyeri Düzenleme
- Algoritma Analizi ve Tasarımı
- Sezgisel Algoritmalar
- Toplam Kalite Yönetimi
- Mühendislik Ekonomisi Analizi
- Teknoloji Yönetimi
- Stratejik Karar Destek Sistemleri
- İstatistiksel Veri Analizi
- Stokastik Süreçler
- Güvenilirlik Teorisi
- Deneysel Tasarım
- İmalat Süreçlerinin Kontrolü
- Güvenilirlik Mühendisliği
- Gürültü Etki Değerlendirmesi

Tezsiz Yüksek Lisans Programı

Karar Analizi Grubu

- Mühendislikte Olasılık ve İstatistik
- Uygulamalı Yöneylem Araştırması
- Risk ve Belirsizlik Altında Karar Analizleri

Yatırım Planlama Grubu

- Mühendislik Ekonomisi
- Mühendislik Projelerinin Yönetimi

Kalite Yönetimi Grubu

- İstatistiksel Kalite Kontrolü
- Yalın Üretim ve Hizmet Sistemleri

Örgüt Yönetimi Grubu

- Mühendisler için Liderlik ve Yönetim
- İnsan Faktörleri Mühendisliği
- İnsan Kaynakları Yönetimi
- Örgütsel Davranış ve İletişim

İşletme Yönetimi Grubu

- Mühendisler için Finans ve Muhasebe
- Ar-Ge Finansmanı
- Girişimcilik
- Teknolojik Ürünlerde Pazarlama

Teknoloji Yönetimi Grubu

- Stratejik Teknoloji Yönetimi
- Ar-Ge Yönetimi
- Ürün Tasarımı ve Geliştirme
- Mühendislik Yönetiminde Yasal Konular
- Üretim Süreç Tasarımı ve Yönetimi
- Çevre Sağlığı ve Güvenliği Yönetimi
- Tedarik Zinciri Yönetimi
- Enerji Yönetimi
- Bilgi Sistemleri ve Yönetimi



Doktora Programı

Zorunlu Dersleri

- Doğrusal Programlama
- İleri Simülasyon Teknikleri
- Tam Sayılı Programlama

Seçmeli Dersleri

- Doğrusal Olmayan Programlama
- Kalite Kontrolde İleri Konular
- Dinamik Programlama
- Yapay Zeka
- Tedarik Zinciri Yönetimi
- Sinirsel Ağlar
- Bütünleşik İmalat Sistemleri Yönetimi
- İnsan - Makine Sistemleri
- Bütünleşik İmalat Sistemleri Tasarımı
- Ergonomide Fizyoloji ve Psikoloji
- Ürün Tasarımında Ergonomi
- Ürün Tasarımının Yönetimi
- Karmaşıklık Analizi
- Finansman Mühendisliği

Entegre Doktora Programı

Doktora programında alınması gereken derslere ek olarak yüksek lisans zorunlu derslerinin ve toplamda 12 kredilik yüksek lisans seçmeli derslerinin alınması gerekmektedir.

Laboratuvarlar

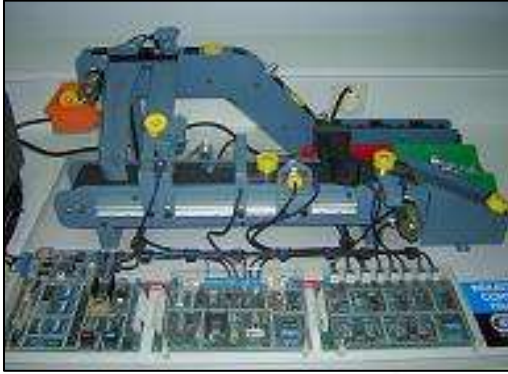
Titreşim ve Gürültü Laboratuvarı

- Çevre Gürültü Analizi
- Titreşim Sönümlenme ve Model Analizi
- Ses İletim Kaybı Analizi
- İnsan Vücudu Titreşimleri Ölçümü
- Ses Yutma Katsayısı Analizi





Bilgisayar Destekli Üretim Laboratuvarı



Robotik ve Üretim Otomasyonu Laboratuvarı



Bilgisayar Laboratuvarı



Araştırma Konuları

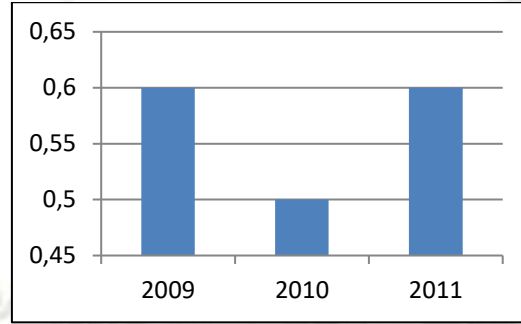
- Toplam Kalite Yönetimi
- Yalın Üretim ve Hizmet
- Üretim Sistemleri Simülasyonu
- Üretim Planlama ve Çizelgeleme
- Tedarik Zinciri Yönetimi
- Lojistik Yönetimi
- Süreç ve Sistem Analizi, Yalın Üretim, Ürün Geliştirme Hizmetleri, EFQM, İstatistiksel Proses Kontrol (İPK)
- İş Etüdü, Tesis Yeri Yerleşimi ve Optimizasyonu, Satış ve Talep Tahmin Yöntemleri, Stok Yönetimi, MRP, Proje Yönetimi, Taguchi Teknikleri, 5S – KAIZEN Eğitimleri ve Uygulamaları
- Verimlilik, Ana Üretim Planlama, Kapasite Planlama, Kalite Fonksiyonu Yayılımı (Kalite Evi), Kalite Araçları, Proses Yeterliliği, Bakım ve Güvenilirlik, Kabul Örneklemesi – Son Kalite Kontrol
- Altı Sigma, Yalın Altı Sigma
- Ergonomik İş ve İşyeri Düzenleme, İşyerinde Verimli Çalışmada Çevresel Faktörler, İşyerinde Ergonomik Düzenlemelerin Uygulanması, İş Güvenliği ve İşçi Sağlığı, Risk Analizi, Verimlilik Arttırma Teknikleri, İş Düzenleme ve İş Basitleştirme, MTMTemel Eğitimi, Değer Analizi, İş Etüdü Temel Yöntemleri
- Bilgisayarlı Çalışma Ortamlarında Ergonomi
- İşyerinde Stres ve Mobbing
- Değişik Yöntemler ile Sistem Modellemesi, Sistem Dinamiği, Robotiğe Giriş
- Toplam Kalite Yönetimi, İstatistiksel Proses Kontrolü, Grup Teknolojisi, PID Kontrol ve Uygulamaları, Adaptif Kontrol, Genetik Algoritmalar, Yapay Sinir Ağları, Robot Programlaması, Toplam Verimli Bakım, Öngörücü ve Önleyici Bakım, Bakım Yönetimi

Araştırma Projeleri

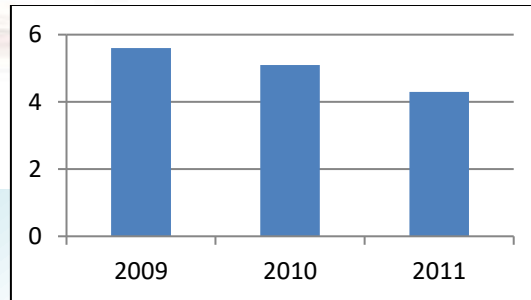
1. Türk İnsanın Bazı Antropometrik Boyutlarının Tespiti Ön Çalışması, ULUTEK, 2008.
2. Yeni nesil akıllı bilgi erişim sistemlerinin tasarımında İnternet Madenciliği ve Endüstri Mühendisliği Tekniklerinin Uygulanması, TÜBİTAK, (2006-2008)
3. Yapısal Optimizasyon, Yapay Zeka ve Evrimsel Algoritma Yaklaşımıyla Tasarım, TÜBİTAK, 2009.
4. Ergonomik İyileştirmeler ve İş Etüdü Teknikleri Yardımıyla Verimlilik Artışı Çalışmaları, ULUTEK, 2009.

5. BS320 Hattı Boru İmalat Sürecinin İş Gücü Analizi ve İş Yüğü Dengeleme Projesi, ULUTEK, 2009-2010.
6. F-UYS Fabrika Üretim Yönetim Sistemi Yazılımının Geliştirilmesi Sürecinde Araştırma-Geliştirme Desteği Sağlanması, ULUTEK, 2010.
7. Gerçek Zamanlı Malzeme Kritikliği Yönetimi Projesi, ULUTEK, 2010.
8. Isıl Konfor/Buğu Çözme Performansının İyileştirilmesi Projesi, ULUTEK, 2011 – 2012.
9. Sipariş Ve Üretim Takibi İçin Yönetim Bilişim Sistemi Geliştirilmesi, ULUTEK, 2012.

Uluslararası Yayın ve Atıflar



Yıllara Göre Öğretim Elemanı Başına Düşen Makale Oranı Dağılımı



Yıllara Göre Öğretim Elemanı Başına Düşen Atıf Oranı Dağılımı